

Ombrières et carports solaires : Recharge et stationnement durables !

Économisez de l'électricité, protégez le climat - avec les carports solaires pionniers d'IBC SOLAR.

Sommaire :

1

Introduction

2

Série de modèles
Daylight, Blade and Model W

3

Avantages des carports solaires



1

Introduction

IBC SOLAR Solar-Carports.

Nous vous remercions de votre demande . Nous apprécions l'intérêt que vous portez aux carports solaires d'IBC SOLAR et nous vous fournissons quelques données clés initiales concernant votre investissement prévu.

Nous serons heureux de préparer une estimation des coûts pour vous et de discuter des facteurs d'influence spécifiques au site lors d'un entretien commun. Sur base de toutes les informations pertinentes, nous élaborerons pour vous une offre sur mesure afin de rendre notre avenir plus durable.

Have sun!

Votre équipe IBC SOLAR



2

Série de modèles :
Daylight, Blade et Modèle W

Présentation de nos produits :

Les carports solaires d'IBC SOLAR sont **faciles et rapides à installer** et acceptent **différents types de fondations**, ainsi que des **modules photovoltaïques jusqu'à 2 m²**. Une **garantie de 10 ans** est incluse !

Des modules supplémentaires, tels que l'évacuation de l'eau et l'éclairage intégré, peuvent être ajoutés sur demande.

IBC SOLAR vous propose diverses solutions de systèmes dans différentes tailles.



Séries de modèles Daylight, Blade et Model W.

Un investissement garanti et certifié.

- ✓ Charges de vent jusqu'à la zone de charge de vent 2
- ✓ Ingénierie structurelle agréée
- ✓ Certificat TÜV
- ✓ Résistance à la corrosion : Classe C3
- ✓ Matériaux : S235, S295, S350 et S355
- ✓ Tôle trapézoïdale certifiée par autorisation générale de construction (abZ)
- ✓ Disponibles à partir de 10 places de stationnement
- ✓ Garantie de 10 ans

Avantages de toutes les séries de modèles

- Toit en tôle trapézoïdale ou intégré au toit pour modules verre-verre avec certification (abZ)

Les places de stationnement peuvent être choisies librement

Exemple d'occupation :
Modèle Daylight avec 2,50 m, voir illustration ci-dessous.

- Diverses possibilités d'extension

Drainage au niveau du sol

Eclairage

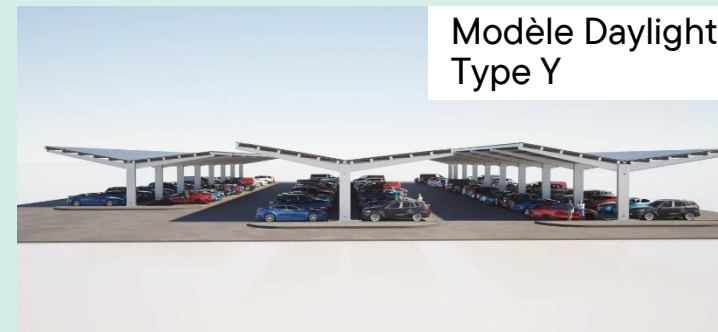
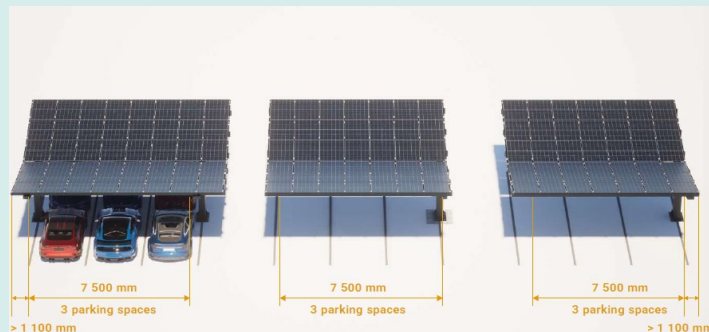
Protection contre les collisions

- Revêtement en poudre RAL

Toutes les couleurs souhaitées peuvent être sélectionnées

- Etanchéité du toit

Grâce au système de rails et aux joints en caoutchouc, la version intégrée au toit est étanche à la pluie.



Avantages de toutes les séries de modèles

- Etanchéité du toit

Grâce au système de rails et aux joints en caoutchouc, la version intégrée au toit est étanche à la pluie.

- Revêtement

Acier galvanisé : 10-25 μm

Acier galvanisé à chaud : >70 μm

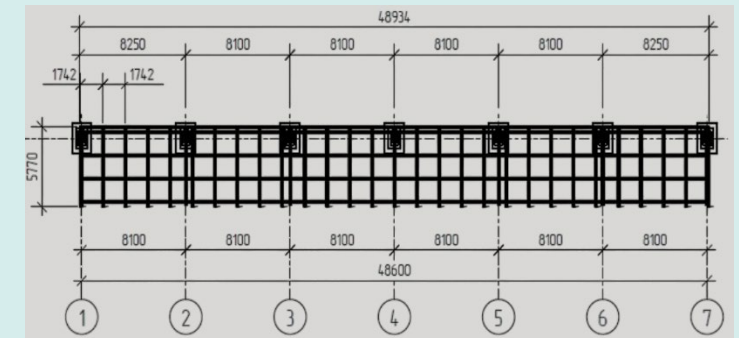
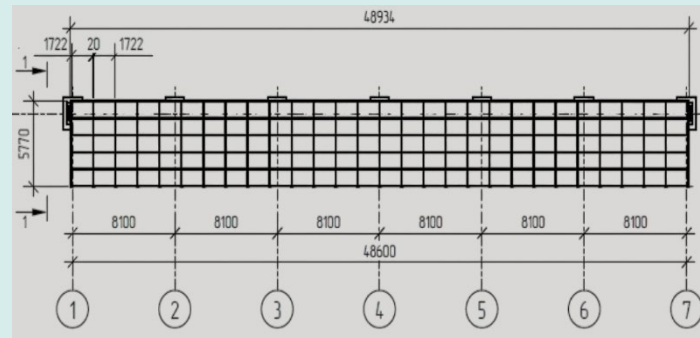
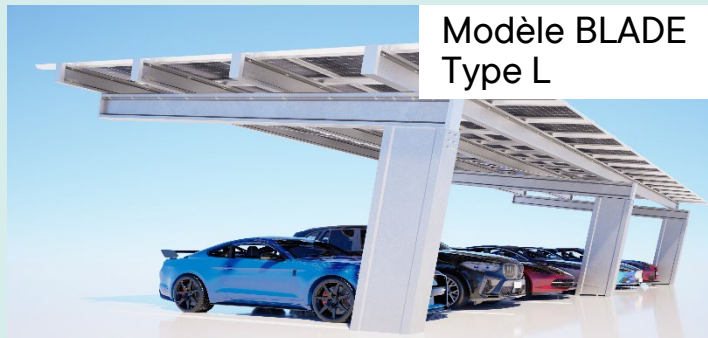
- Fixation par vis dans le sol

Sans intervention majeure dans l'infrastructure existante.

Avec une longueur de vis allant jusqu'à 8 m, le maintien au sol est toujours parfait.

- Extensibilité illimitée

Le système est adapté à votre parking existant pour une utilisation optimale de votre espace.



Informations techniques

- Série de modèles DAYLIGHT

Hauteur d'entrée : 3 975 mm

Hauteur de passage : 2 950 mm

Place de parking : 2,50 m x 5,50 m

Pente du toit : 10 °

2 à 3 places de stationnement entre les supports avec un espacement de 5 m ou 7,50 m.

- Série de modèles BLADE

Hauteur d'entrée : 3 590 mm

Hauteur de passage : 2 300 mm – 2 600 mm

Place de parking : Type L : 2,7 m x 5,8 m et Type Y : 2,57 m x 5,8 m

Pente du toit : 5° - 15 °

2 à 3 places de stationnement entre les supports avec lame de 5,4 m ou 8,10 m type L et lame de 5,13 m ou 7,70 m type Y

- Série de modèles Modèle W

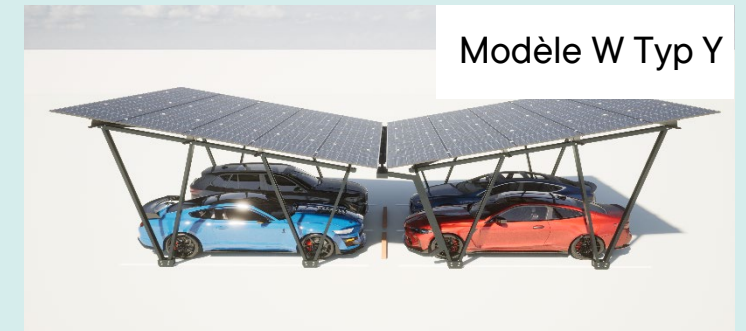
Hauteur d'entrée : 3 975 mm

Hauteur de passage : 2 950 mm

Place de parking : 2,58 m x 5,30 m

Pente du toit : 12 °

2 à 3 places de stationnement entre les supports avec un espacement de 5,15 m ou 7,725 m.



Module supplémentaire : Système de drainage

- ✓ Conduites d'évacuation galvanisées
- ✓ Conception intégrée
- ✓ Revêtement dans toutes les couleurs RAL

Les données fournies s'appliquent à toutes les variantes Daylight, Blade et Model W, sauf indication contraire.

- Tuyaux de descente : Modèle DAYLIGHT

L'eau est évacuée par la chambre creuse de la colonne, de sorte que le système de drainage n'est pas visible.



- Tuyaux de descente : Modèle W

Les tuyaux de descente s'intègrent parfaitement à l'esthétique. Le système de drainage s'intègre discrètement et presque parfaitement dans le système.



- Étanchéité :

Le profilé en aluminium intégré séduit par son excellente résistance à l'eau, grâce à sa conception et aux matériaux de haute qualité qui empêchent l'eau de pénétrer.



Module supplémentaire : Système d'éclairage

- ✓ Classe de protection contre l'eau IP68
- ✓ Selon la norme DIN 67528
- ✓ Température de couleur 4000 K

Les données fournies s'appliquent à toutes les variantes Daylight, Blade et Model W, sauf indication contraire.

- Informations clés :

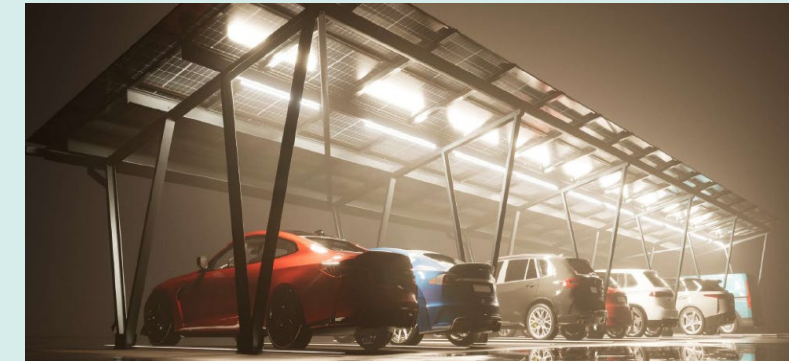
Bande LED alimentée en 24V dans un boîtier robuste en aluminium.

Puissance pour 1 place de parking : environ 28,8 W, avec un bloc d'alimentation 220 V.

La lumière chaude de 4000 K crée une atmosphère confortable et relaxante.

- Respect des normes :

Les normes d'éclairage sont conformes aux exigences de la norme internationale DIN 67528.



Module supplémentaire : Onduleur, boîtier mural et protection contre les chocs de véhicules.

- ✓ Support de montage pour l'onduleur
- ✓ Installation de barrières de protection
- ✓ Placement de butée de trottoir

Les données fournies s'appliquent à toutes les variantes Daylight, Blade et Model W, sauf indication contraire.

- Acheminement des câbles :

Les câbles menant à l'onduleur passent le long de la colonne.

L'onduleur est monté au milieu de la colonne sur des supports spéciaux qui traversent tout le support.

Montage direct sur la structure possible



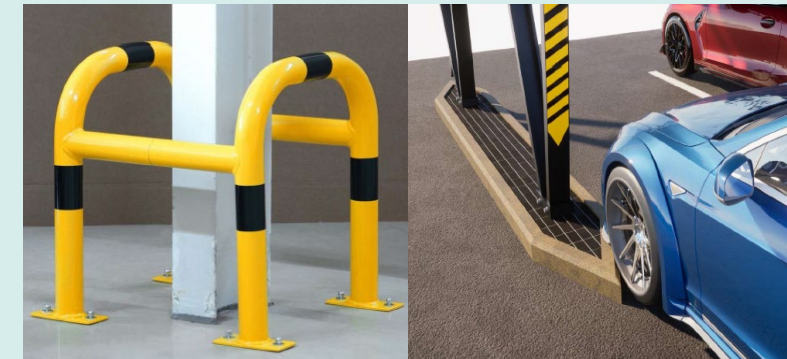
- Wallbox :

Ceux-ci peuvent être commodément fixés à la plaque d'extrémité du support ou sur l'entretoise transversale.



- Protection et sécurité :

Pour améliorer la sécurité et la perception visuelle de la structure, des autocollants sont apposés sur les colonnes.



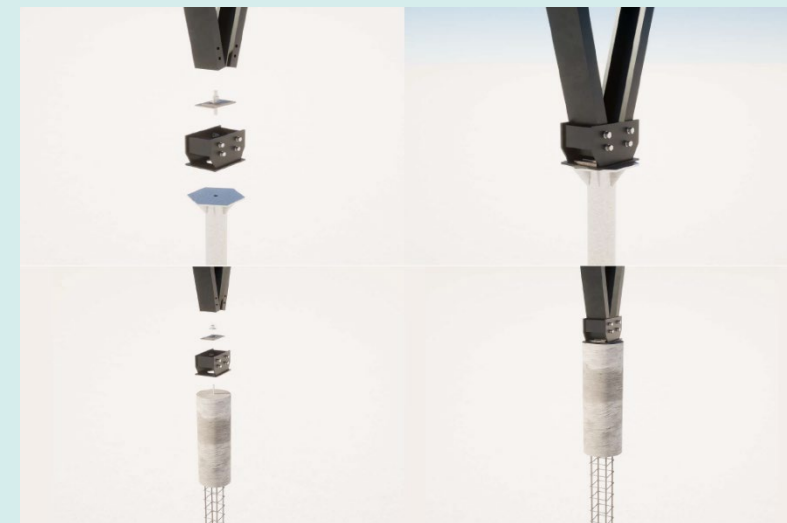
Module supplémentaire : **Fondations et fixations**

- ✓ Pieux vissés
- ✓ Fondations en béton armé
- ✓ Fondations à vis jusqu'à 8 m

Les données fournies s'appliquent à toutes les variantes Daylight, Blade et Model W, sauf indication contraire.

- Modèle W, Blade & Daylight

Si le sol existant n'est pas assez solide pour supporter les charges avec des fondations à vis seules, une combinaison de fondations à vis et de fondations en béton armé est utilisée.



- Pieux vissés

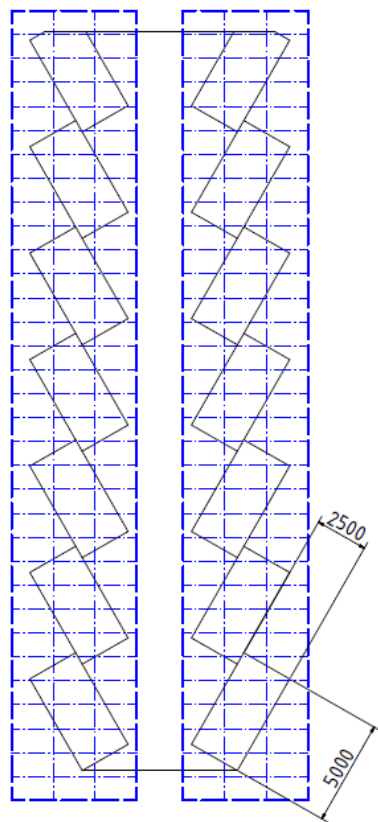
En règle générale, la construction sans béton est toujours possible.

Avec une longueur allant jusqu'à 8 m, un soutien optimal au sol est toujours garanti.

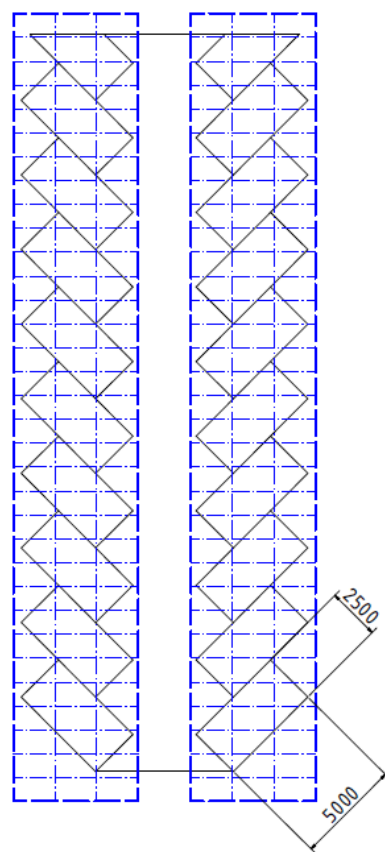


Exemples d'occupation :

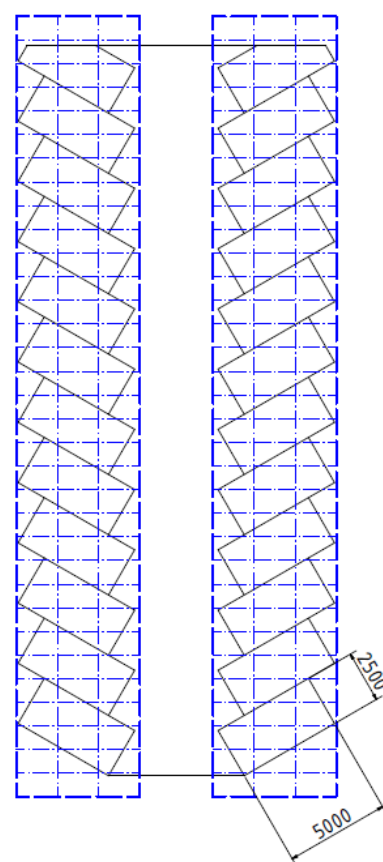
Angle d'entrée de 30°



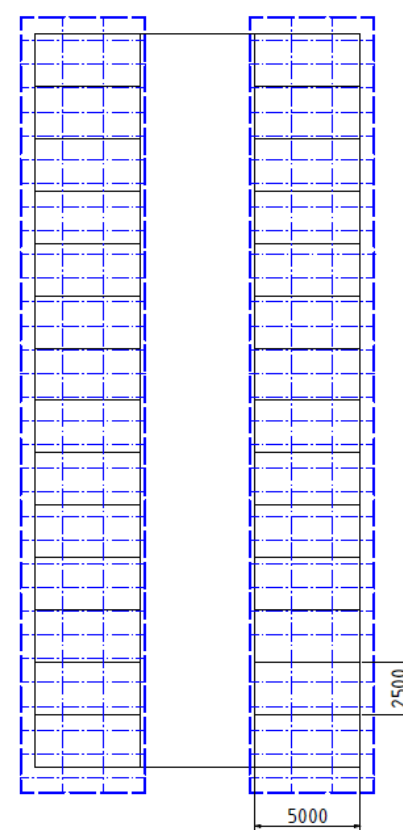
Angle d'entrée de 45°



Angle d'entrée de 60°



Angle d'entrée de 90°



Les données fournies s'appliquent à toutes les variantes Daylight, Blade et Model W, sauf indication contraire.

3

Avantages des carports solaires

Résumé



- Largeur de la place de stationnement : libre et 2,56 m
- Hauteur d'entrée : 3,9 m et 3,8 m
- Pente du toit : 5°, 10°, 12° et 15°.
- Espacement des supports : 5,15 m, 7,73 m, 7,50 m, 7,70 m et 8,10 m
- Tôle trapézoïdale et toit intégré
- Fondations vissées



- Homologation TÜV
- Structure testée et certifiée



Avec une large gamme et de nombreuses options d'extension, les séries Daylight, Blade et Model W sont idéales pour tout type de parking, qu'il s'agisse d'un nouveau parking ou d'un parking existant.

Vos avantages pour un investissement sûr :

Avec **IBC SOLAR** comme partenaire de confiance à vos côtés.

- ✓ Réaliser un investissement durable et rentable.
- ✓ Devenir un fournisseur de solutions de recharge indépendant grâce à l'énergie photovoltaïque.
- ✓ Donner du sens à vos espaces de stationnement et une utilisation multiple !
- ✓ Ajouter de la rentabilité à votre espace de toit.
- ✓ Créer une nouvelle source d'attractivité commerciale et de revenus récurrents !
- ✓ Être un acteur de la mobilité écologique.
- ✓ Protéger les véhicules et l'environnement.
- ✓ Capturer l'énergie du soleil. Produire de l'électricité. Réduire les coûts.